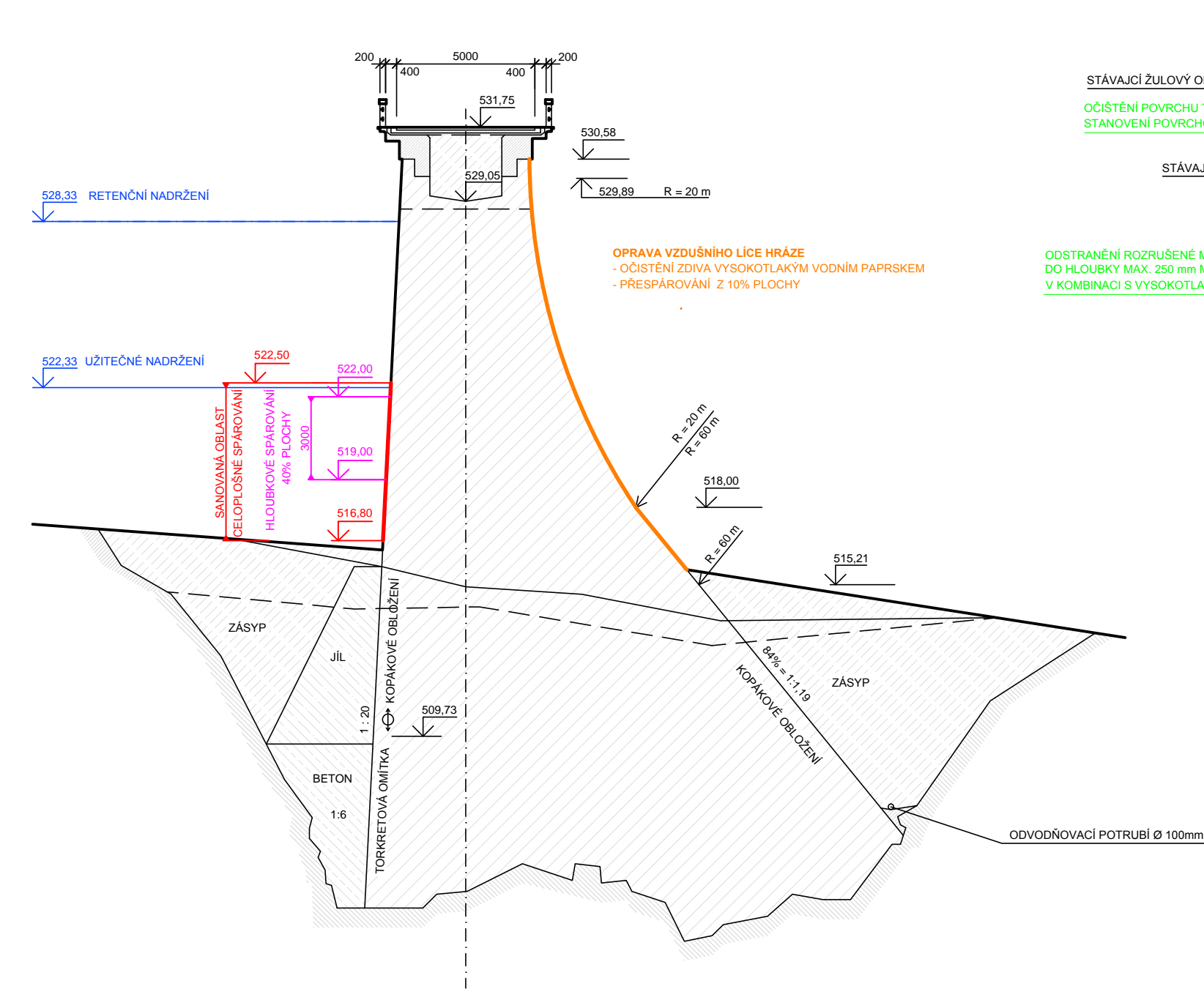


VD HUSINEC - REKONSTRUKCE PROVOZNÍCH UZÁVĚRŮ SPODNÍCH VÝPUSTÍ A OPRAVA LÍCE HRÁZE

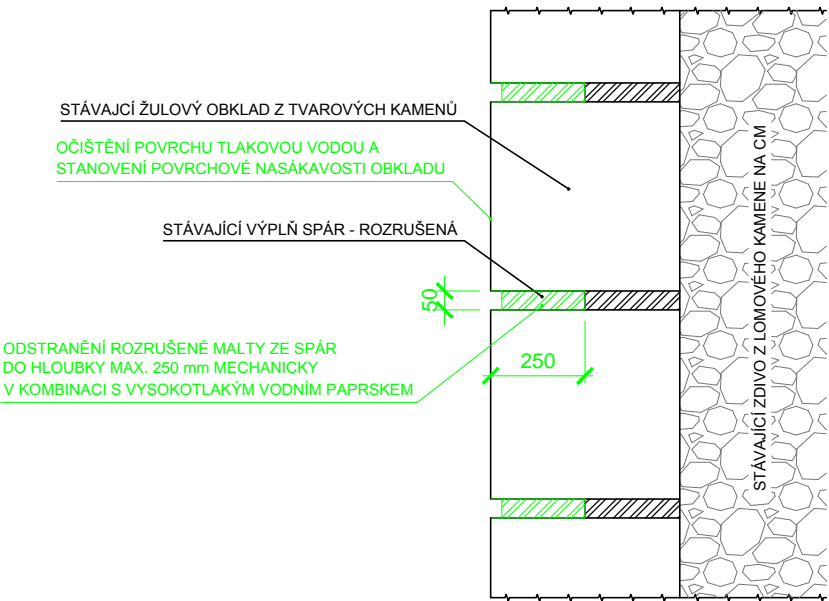
PŘÍČNÝ ŘEZ HRÁZÍ V LEVÉM KŘÍDLE
1 : 200



DETAIL TECHNICKÉHO ŘEŠENÍ
1 : 20

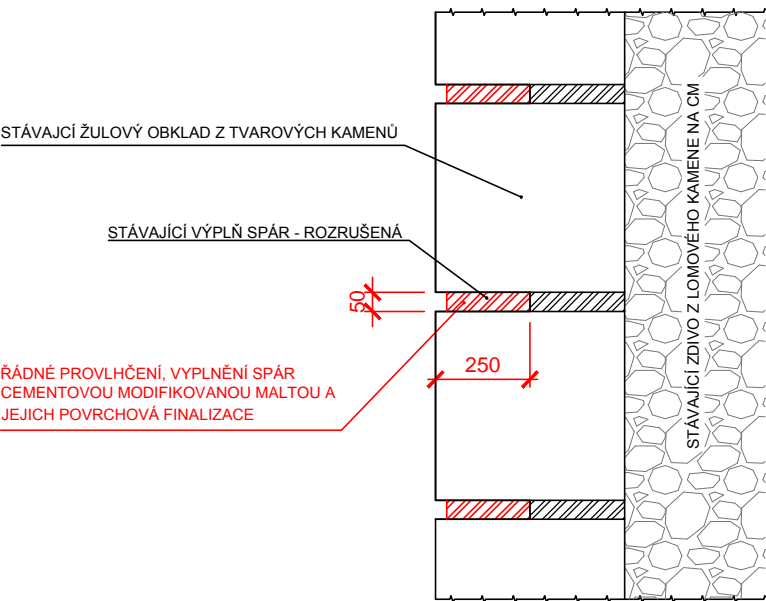
LEGENDA

- BOURANÉ KONSTRUKCE
- STÁVAJÍCÍ KONSTRUKCE



LEGENDA:

- NAVRHOVANÉ KONSTRUKCE
- STÁVAJÍCÍ KONSTRUKCE



Souřadnicový systém: JTSK
Výškový systém: BpV

 <div>Povodí Vltavy, státní podnik HOLEČKOVA 8, 150 24 PRAHA 5</div>		PRACOVISTĚ : Oddělení projektových činností Litvínovická 709/5 371 21 České Budějovice tel. 387 683 111
VED. PRACOVISTĚ : Ing. Pavel FILIP		
KRESLIL : Ing. Olga PAVLIŠOVÁ	VYPRACOVAL : Ing. Olga PAVLIŠOVÁ	HL.INŽ.PROJEKTU : Ing. Michal NOVOTNÝ
AKCE : VD HUSINEC REKONSTRUKCE PROVOZNÍCH UZÁVĚRŮ SPODNÍCH VÝPUSTÍ A OPRAVA LÍCE HRÁZE		
PŘÍLOHA : PŘÍČNÝ ŘEZ HRÁZÍ V LEVÉM KŘÍDLE		MĚŘITKO : 1 : 200, 1 : 20
STUPEŇ : DPS		OBJEDNATEL : POVODÍ VLTAVY s.p. závod Horní Vltava
KRAJ : JIHOČESKÝ		ČÍSLO PŘÍLOHY : D.3.6
DATUM : LEDEN 2016	ČÍSLO ZAKÁZKY : 720/2277/16	